

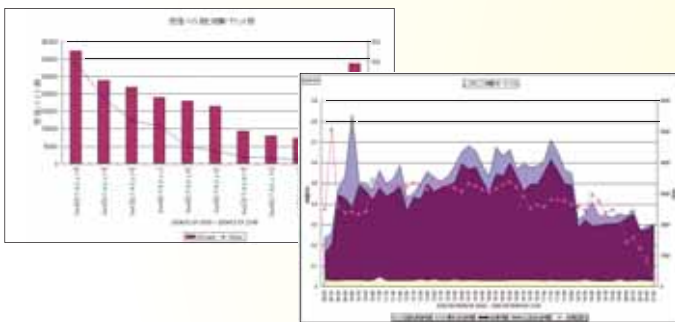
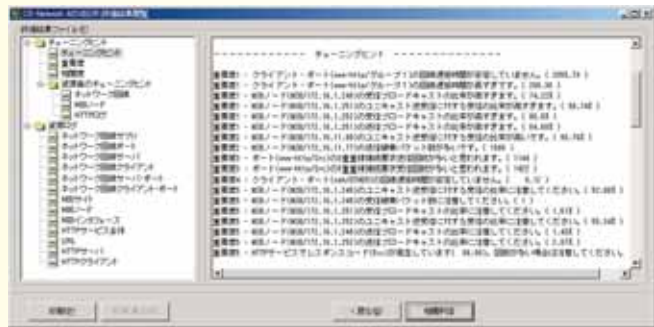
ネットワーク性能診断ツール

CS-Network

ネットワークの問題点や稼動状況を
誰でも容易に把握できます。

【自動分析機能:チューニングヒント】

- パケット、MIB、HTTPアクセスログを分析し、**分析結果を日本語で、かつ重要度別に5段階に分けて表示**します。
- 多数あるネットワーク機器から、問題のある機器を迅速、かつ的確に把握できます。
- 分析結果で指摘された事項に対する解説や、**解決方法のヘルプをご提供**いたします。



【グラフ作成機能】

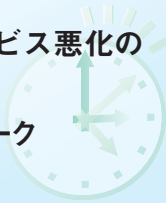
- 完全自動グラフ作成機能により、必要な時、必要なデータがすぐに閲覧できます。
- 伝送品質や帯域容量不足、通信速度の低下などシステムのサービス悪化を招く項目をグラフ化し、**問題の予兆を把握**できます。

導入の効果

📄 レスポンス問題の早期解決

📄 ネットワークに起因するサービス悪化の未然防止

📄 客観的数値に基づいたネットワーク利用状況の把握

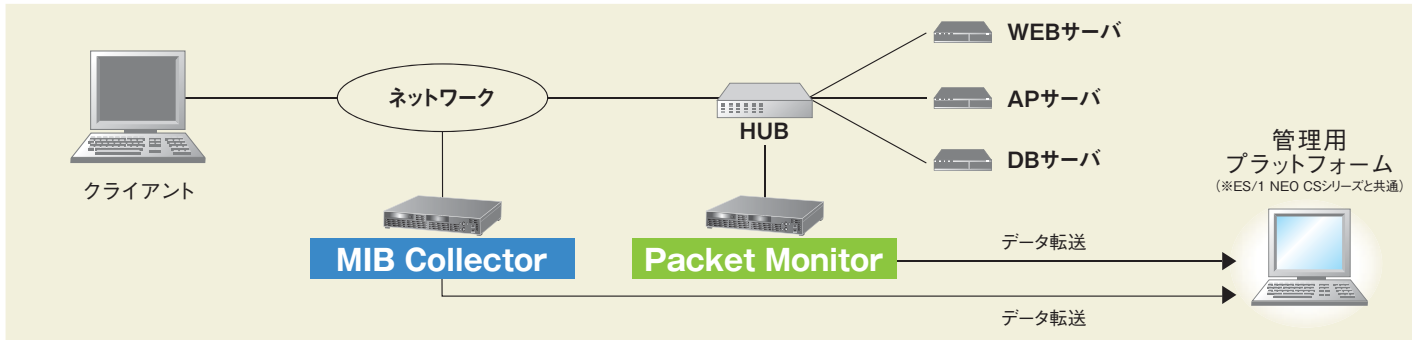


下記のような問題を解決してきました!

- ✓ ネットワークを介したレスポンス時間が不明
- ✓ レスポンス問題の原因切り分けが困難
- ✓ ネットワーク機器障害による重要業務の遅延
- ✓ 原因究明に要するコストの増大

CLEAR!

CS-Network 全体像



CS-Network を用いたシステム管理例



CS-Network 対象データ一覧

Packet Monitor	MIB Collector
<p>ネットワーク/I/O情報</p> <p>送信/受信カウント 送信/受信バイト</p>	<p>インターフェース情報</p> <p>記述/帯域/物理アドレス/設定状態/動作状態/受信オクテット数/受信ユニキャストパケット数/受信非ユニキャストパケット数/破棄受信パケット数/エラー受信パケット数/プロトコル不明パケット数/送信オクテット数/送信ユニキャストパケット数/送信非ユニキャストパケット数/破棄送信パケット数/エラー送信パケット数/送信キュー長</p>
<p>TCPセッション情報</p> <p>送信先のIPアドレス、送信先のポート番号、送信元のIPアドレス、送信元のポート番号、通信を検出したコネクション数、送信/受信セグメント数、送信/受信バイト数、SYNに対するSYN/ACKの検出回数、SYN-SYN/ACK間の平均/最大時間 (ms)、セッションを確立したコネクション数、セッション確立に要した平均/最大時間 (ms)、SYNに対するRSTの検出回数、SYNセグメント数、SYN/ACKセグメント数、送信/受信データセグメント数、送信/受信データバイト数、再送SYNセグメント数、再送SYN/ACKセグメント数、再送信/再受信データセグメント数、再送信/再受信データバイト数、遅延送信/遅延受信セグメント数、3重重複ACK受信/送信回数、要求応答交換の回数、平均/最大要求送信時間 (ms)、平均/最大処理時間 (ms)、平均/最大応答時間 (ms)、要求確認回数、平均/最大要求確認時間 (ms)、応答確認回数、平均/最大応答確認時間 (ms)、Windowsサイズゼロ送信/受信回数</p>	<p>IP情報</p> <p>受信パケット数/ヘッダエラー数/宛先エラー数/転送パケット数/プロトコル不明パケット数/破棄受信パケット数/配信受信パケット数/送信パケット数/破棄送信パケット数/経路不明パケット数/リアセンブリ要求数/リアセンブリ成功数/リアセンブリ失敗数/フラグメント成功数/フラグメント失敗数/生成フラグメント数/破棄ルーティングエントリ数</p>
	<p>ICMP情報</p> <p>受信メッセージ数/受信エラー数/受信宛先到達不可数/受信時間超過数/受信パラメタ問題数/受信発信元抑制数/受信リダイレクト数/受信エコー要求数/受信エコー応答数/受信タイムスタンプ要求数/受信タイムスタンプ応答数/受信アドレスマスク要求数/受信アドレスマスク応答数/送信メッセージ数/送信エラー数/送信宛先到達不可数/送信時間超過数/送信パラメタ問題数/送信発信元抑制数/送信リダイレクト数/送信エコー要求数/送信エコー応答数/送信タイムスタンプ要求数/送信タイムスタンプ応答数/送信アドレスマスク要求数/送信アドレスマスク応答数</p>
	<p>TCP情報</p> <p>アクティブオープン数/パッシブオープン数/接続試行失敗数/コネクションリセット数/コネクション数/受信セグメント数/送信セグメント数/再転送セグメント数/受信エラー数/送信RST数</p>
	<p>UDP情報</p> <p>受信データグラム数/ポート到達不可数/受信エラー数/送信データグラム数</p>

CS-Network ご提供形態

CS-Networkは、Packet Monitor、MIB Collector、Network ADVISORをセットでご提供いたします。

管理用プラットフォーム	Packet Monitor	MIB Collector
<ul style="list-style-type: none"> CS-Networkには、管理用プラットフォームが別途必要になります。ES/1 NEO CSシリーズの管理用プラットフォームで兼用できます。 管理用プラットフォームには、CS-Network ADVISORおよびCS-Interface (もしくはCS-MAGIC)を導入します。管理用プラットフォームでは自動解析機能、システム特性分析機能、グラフ作成機能およびWeb閲覧機能をご利用いただけます。 HTTPアクセスログを対象とした評価を行う際には、CS-WEB Optionの契約が別途必要になります。 管理用プラットフォーム推奨スペック CPU:Pentium4 2.8GHz相当以上 RAM:1024MB以上 HDD:80GB以上 	<ul style="list-style-type: none"> ハードウェアとソフトウェアを一体化したPacket Monitor Serverとしてご提供いたします。 ソフトウェア仕様 以下のソフトウェアがプレインストールされています。 Windows Server 2003 R2 Packet Monitorソフトウェア ハードウェア仕様 Xeon E3120 3.16GHz×2、2GB RAM、73GB HDD RAID1、DVD-ROM、1000BASE-T×2 Packet Monitor Serverはラック型かタワー型の何れかをご選択いただけます。 光ファイバー接続の場合は光メディアコンバータを別途使用します。 	<ul style="list-style-type: none"> ハードウェアとソフトウェアを一体化したMIB Collector Serverとしてご提供いたします。 ソフトウェア仕様 以下のソフトウェアがプレインストールされています。 Windows Server 2003 MIB Collectorソフトウェア ハードウェア仕様 Xeon E3120 3.16GHz×2、2GB RAM、73GB HDD RAID1、DVD-ROM、1000BASE-T×1 MIB Collector Serverはラック型かタワー型の何れかをご選択いただけます。



株式会社 アイ・アイ・エム
 本社: 〒104-0032 東京都中央区八丁堀3-6-1 セイコー京橋イーストビル
 Tel. 03-6858-4710 (代) Fax. 03-6858-4711
 大阪支店: 〒541-0059 大阪府大阪市中央区博労町4-2-15 ヨドコウ第2ビル
 Tel. 06-6245-0001 (代) Fax. 06-6245-0005
 名古屋営業所: 〒460-0008 名古屋市中区栄2-2-17 名古屋情報センタービル
 Tel. 052-220-2977 (代) Fax. 052-220-2978
 URL <http://www.iim.co.jp> E-mail: inquiry@iim.co.jp